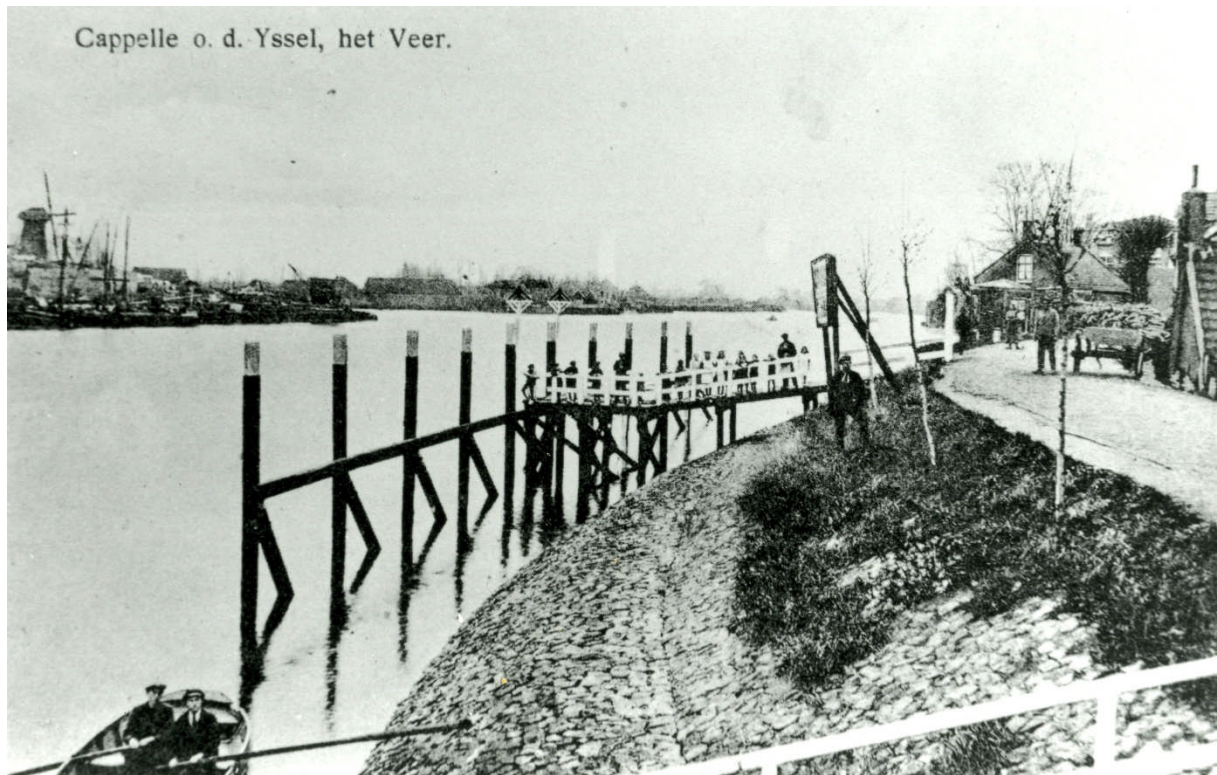


CAPELLE IN HET VERLEDEN



Deze foto uit 1930 toont de aanlegplaats in Capelle van de Goudse boot. Naast het veer van de Vries bij het einde van de Dorpsstraat. Er was al vroeg een intensief verkeer per zeilboot tussen Gouda en Rotterdam, het Rotterdamse veer. Toen in 1823 het eerste stoomschip in Nederland kwam volgden er snel meer. In 1840 werd in Gouda rederij De IJssel opgericht. Die kreeg aanvankelijk moeilijk vergunning vanwege de concurrentie met de zeilvaart. Het slib in de IJssel zou loswoelen en schade veroorzaken, zei men. Vervolgens ontplofte in 1841 een scheepsketel waarbij doden en gewonden vielen. Op 12 juli 1842 startte de rederij een lijndienst Gouda- Rotterdam voor goederen en personen. Met 2x daags vertrek uit Gouda en vanuit Rotterdam. De boot deed Moordrecht, Gouderak, Nieuwerkerk, Ouderkerk, Krimpen en Capelle aan. De naam van de onderwijzer in het vorige verhaal moet natuurlijk meester *Cupedo* zijn.

HVC Wim van den Bremen