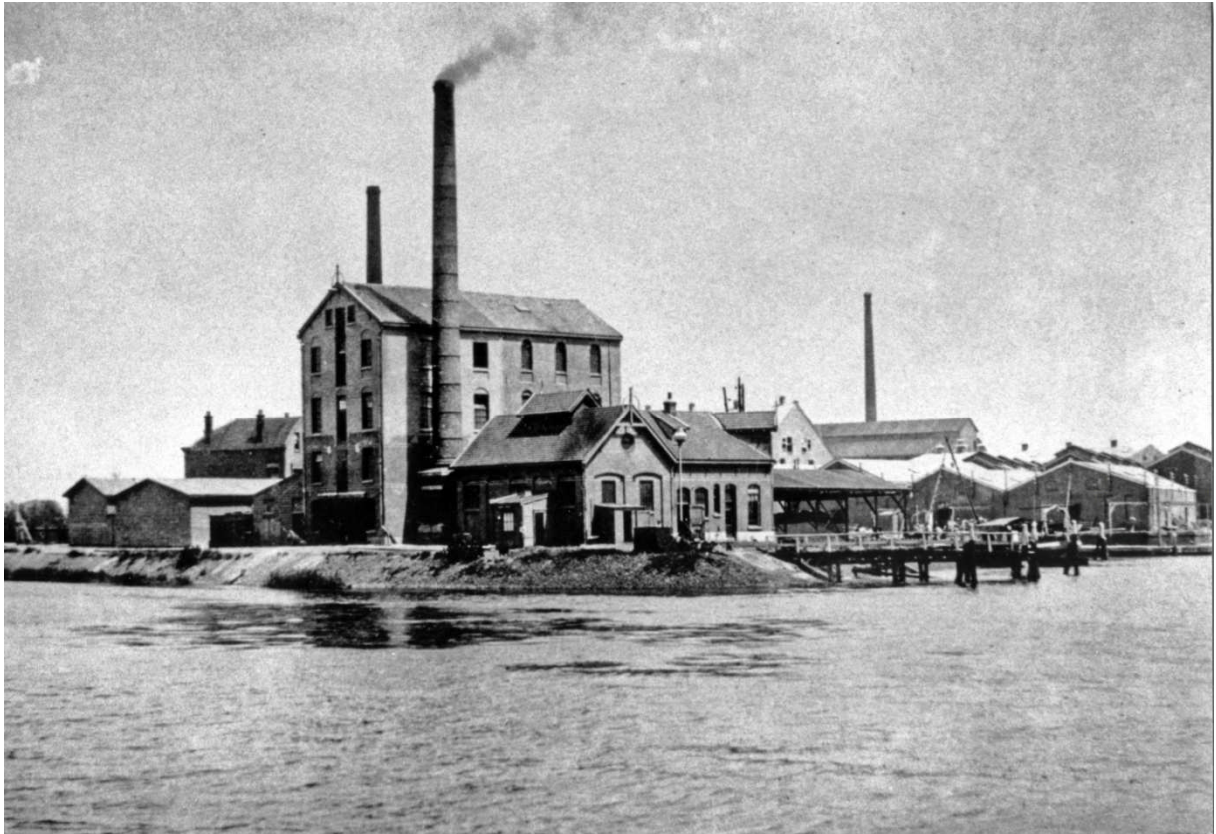


CAPELLE IN HET VERLEDEN



Op deze foto uit de dertiger jaren ziet u de zoutziederij voorheen V.o.f. Kolff & Vis aan de Schardijk 509 in Kralingseveer, net over de gemeentegrens. Toen bekend als de N.V. Rotterdamse Zoutziederij. De firma was in 1893 opgericht. Het gebouw werd in 1910 gebouwd onder architectuur van M.Brinkman en bureau Hooykaas. Directeuren waren o.a. de scheikundige L.R. Sinnige en A.A. Kolff. Kolff was ondernemer en had de bijnaam Aadje Zout. Hij was later betrokken bij de oprichting van de Koninklijke Nederlandse Zoutindustrie in Boekelo. Zoutziederijen bestonden al in de middeleeuwen overal in het zuidwesten van Nederland. Met waterschepen werd daar zout zeewater aangevoerd dat gekookt (zieden) werd. Het achtergebleven zout werd gekristalliseerd. Het zout werd en wordt nog steeds gebruikt voor het conserveren van vis. Onze zoute haring weet daarvan mee te praten. Op de achtergrond de superfosfaatfabriek Albatros.

HVC Wim van den Bremen